

2025학년도 하반기

현

장

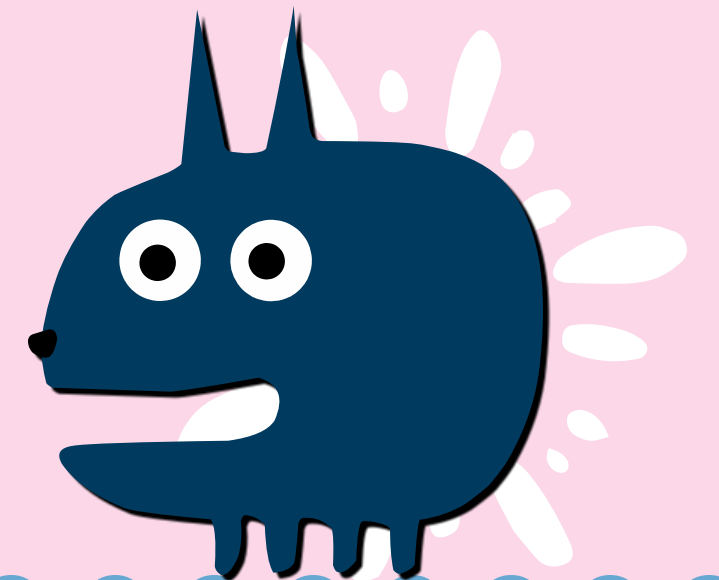
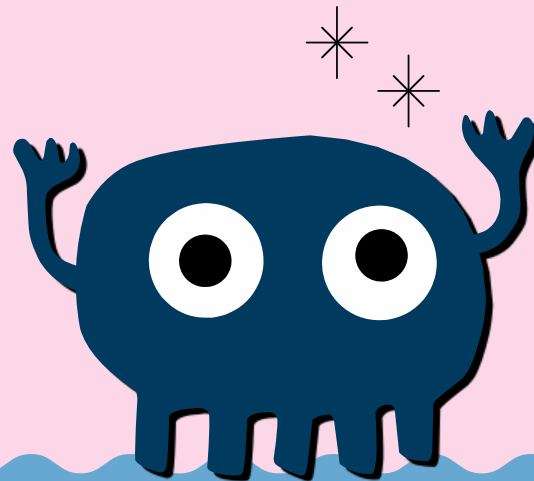
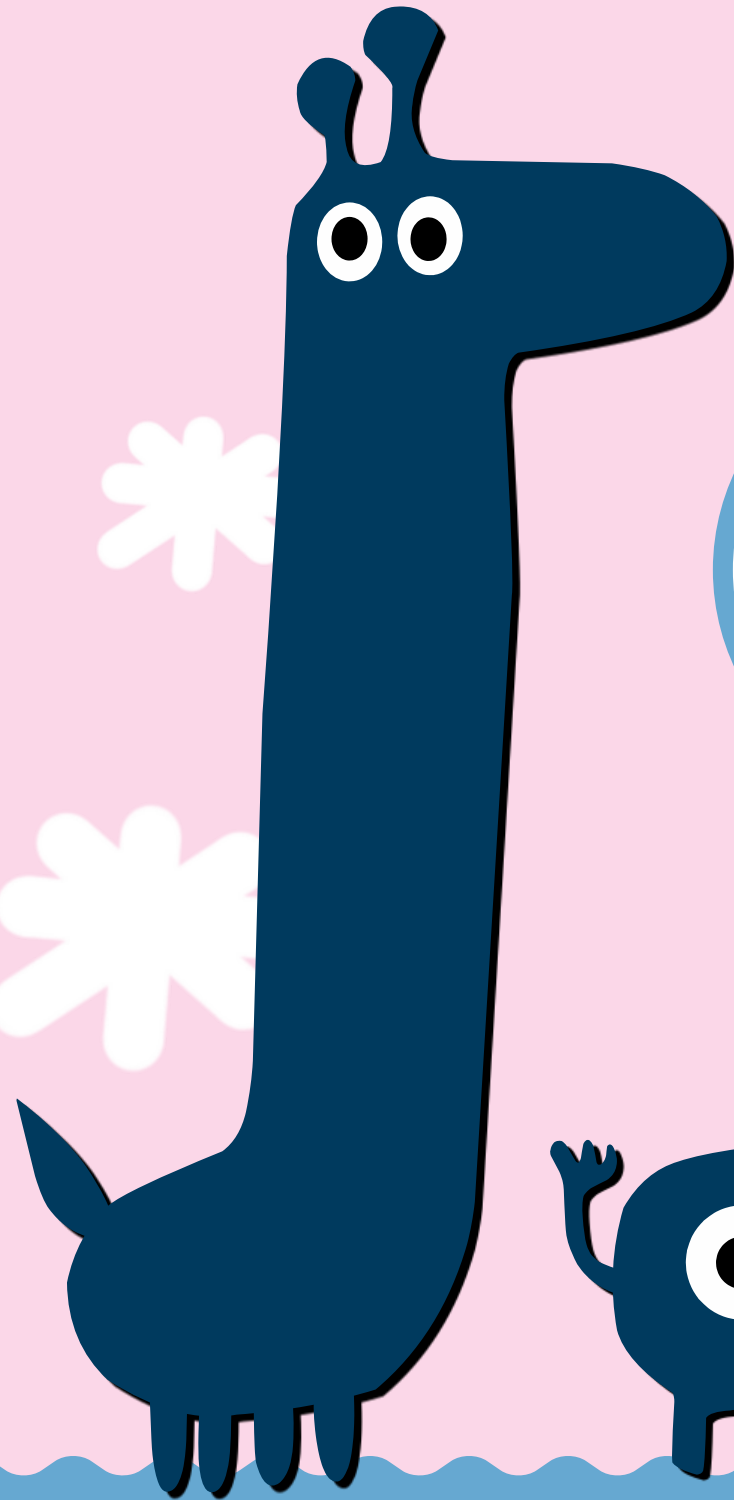
실

습

학생생명자료

한성대학교

현장실습지원센터 / IPP사업단



목 차

2025학년도 하반기 현장실습 학생 설명자료

● 현장실습 제도 소개 ●

● 현장실습 학사 제도 ●

● 현장실습 학생모집 및 선발절차 ●

● IPP현장실습 신청 방법 ●

● FAQ ●

현장실습 개요

2025학년도 하반기 현장실습 학생 설명자료

재학기간 중 2-6개월 동안 전공에 맞는 기업현장실습을 경험하고 학점을 받을 수 있는 제도야!

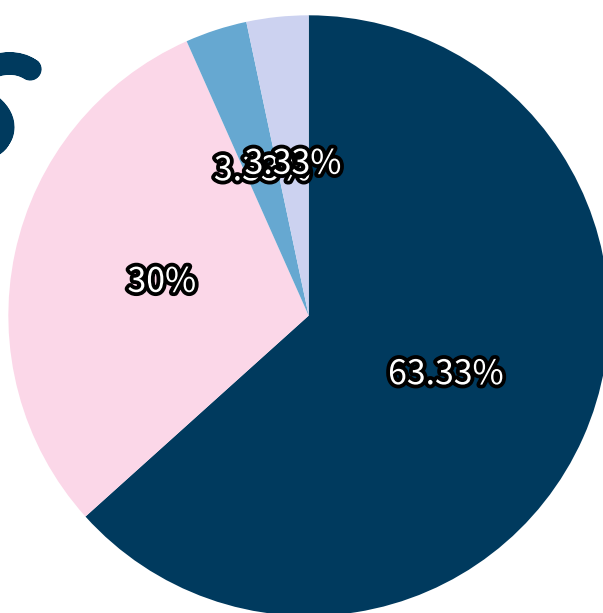
구분	현장실습
직무	기업별 다양한 직무
대상 학과 및 학년	교내 전학과 3-4학년 학생 (기업이 원하는 직무와 전공이 일치하면 지원 가능) * 불가능 대상: 졸업유예자, 수료자, 초과학기자(계절학기만 불가)
선발 시기	겨울방학(1학기 실습) / 여름방학(2학기 실습)
참여 기간	6개월(7-12월) / 4개월(9-12월) / 2개월(7-8월)
취업연계 여부	기업별로 채용연계형, 미연계형 구분

현장실습 개요

2025학년도 하반기 현장실습 학생 설명자료

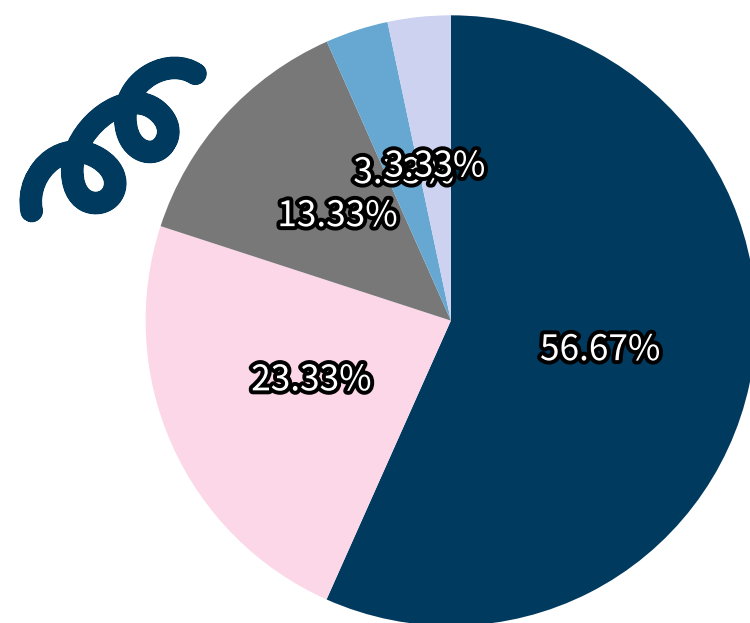
최근 1년(2023 ~ 2024) 학생 만족도 조사 결과

Q. IPP실습 경험이 향후 진로에 도움이 된다고 생각하는가?



매우 도움이 됨 + 도움이 됨 = **93.33%**

Q. 현재 실습을 다른 후배나 다른 학생에게 추천할 의사가 있는가?



적극 추천 + 추천 = **80%**

"사회인으로서의 본인의 역량과 한계를 명확히 깨달을 수 있으며, 발전할 수 있는 계기가 됨"

"학교에서 배우는 학문과 실무는 전혀 다르기에 실습을 통해 현장분위기를 파악할 수 있어서 추천함."

"실습 경험을 학생 신분에서 할 수 있다는 점이 가장 큰 추천 사유"

"사회경험과 취업을 위한 경험을 필요로 하는 학생들에게 추천하고, 전공역량을 향상시키는 목적을 이룰 수 있음."

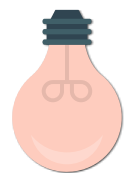
현장실습 개요

2025학년도 하반기 현장실습 학생 설명자료



(1) 기업현장실습 경험을 통한 스펙 추가

- 취업연계형: 기업에서 우수한 인재로 확인되면 학생과 기업이 합의 하에 정식 근로자로 채용 가능
- 취업 미연계형: 기업에 따라 실습생과 기업이 마음에 드는 경우 취업되는 경우도 있음



(2) 한 학기 최대 15학점 인정

- 학교 출석 없이 기업에 근무하며 학점 인정을 받을 수 있음(자체적인 평가 기준을 통해 PASS/NON-PASS부여)
- 전공 12학점 이내 / 일선3학점



(3) 진로탐색 및 취업역량 강화

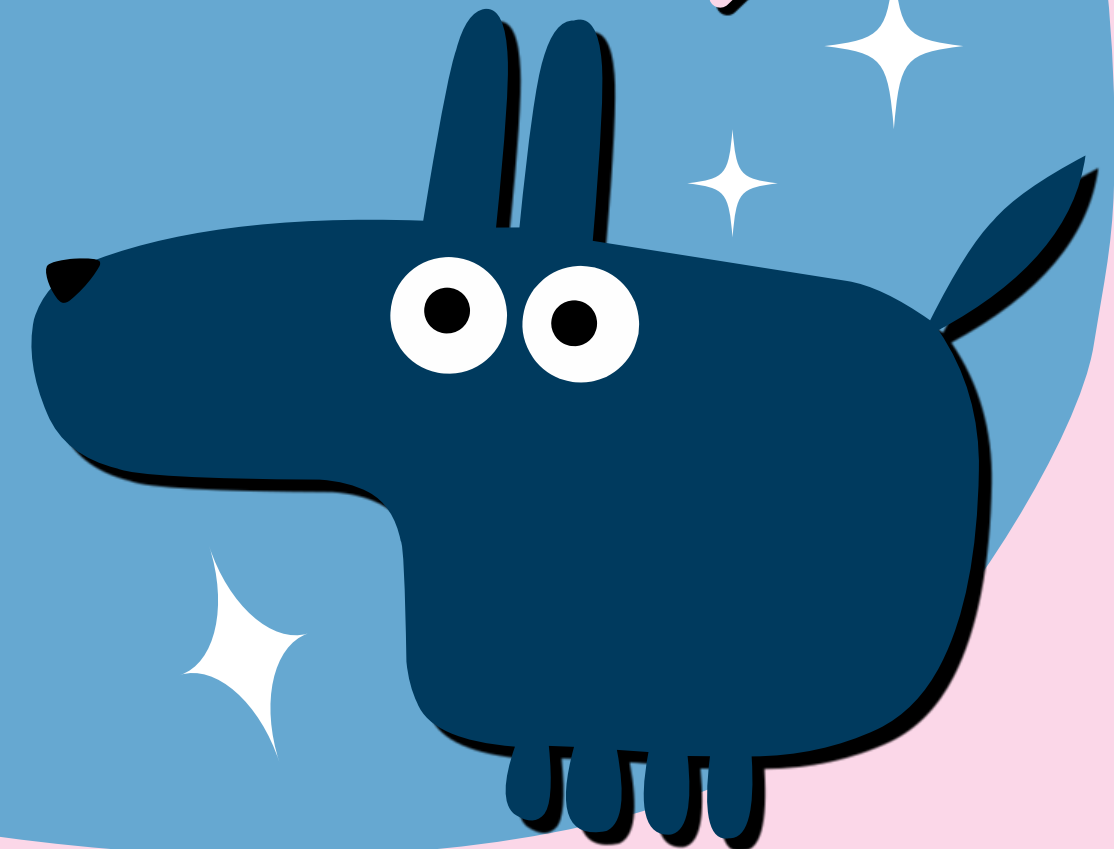
- 최종 선발이 되지 않더라도 이력서, 자기소개서 등 실제 서류 작성과 면접 경험을 쌓을 수 있음



(4) 비교과 포인트 100P 지급

- 실습종료 후 지급(4개월 기준)

현장실습을 통해
다양한 혜택을 누리세요!



현장실습 학사제도

2025학년도 하반기 현장실습 학생 설명자료

학점 관련 유의사항을
필독해주세요!

- 6개월 실습 신청 시: 1-2월 계절학기 등록 필수(최소 1학점 이상)
- 전공필수 6학점 인정 시: 1트랙 - 최대 3학점 / 2트랙 - 최대 3학점 인정(한 트랙만X)
- 복수전공자/연계전공자: 전공선택 12학점 이내에서 주전공과 복수전공/연계전공 학점 배정(부전공은 불가)
예) 주전공선택9, 복수전공선택3, 일반선택3
- 교내 현장실습 및 산학교육협동을 포함하여 2번 이상 프로그램 참여 시 전체 합산 최대 24학점까지 인정

구분	4개월 과정		2개월/6개월 과정	
현장실습	3-6월 정규학기		(2개월)1-2월 계절학기	
	15학점 (전선12, 일선3)		6학점 (전선 or 일선)	
학과제			(4개월)3-6월 정규학기	
			15학점 (전선12, 일선3)	

구분	4개월 과정		2개월/6개월 과정	
현장실습	3-6월 정규학기		(2개월)1-2월 계절학기	
	15학점 (전필6, 전선6, 일선3)		6학점 (전선 or 일선)	
트랙제			(4개월)3-6월 정규학기	
			15학점 (전필6, 전선6, 일선3)	

현장실습 학사제도

2025학년도 하반기 현장실습 학생 설명자료

(1) 수강신청 유의사항

- 현장실습을 진행하는 학기 동안 오프라인 강좌는 절대 수강 불가 (야간 오프라인 강좌도X, 온라인 강좌는 학칙 허용 범위 내 가능)
- (실습학기가 7학기 이내의 경우)실습 중 온라인 강좌를 수강하면 수강학점이 해당 학기의 성적이 되므로 낮은 성적이 나오면 다음 학기 국가장학금 대상에서 제외될 수 있음

(2) 계절학기 유의사항

- 2026년 12월부터 개강하는 학사지원팀 주관 계절학기도 수강불가 (온라인 가능)

(3) 그 외 유의사항

- 휴학생인 경우 복학신청을 해야 참여 가능
- 교내 등록금 납부 기간에 등록금 납부를 반드시 해야 참여 가능
- 졸업학점이 남아 있어야 참여 가능(졸업유예자, 수료자 불가능)
- 한성현장실습과 IPP현장실습 중복 진행 불가(중복 신청도 불가)

(4) 수강신청 방법

- 현장실습 신청서 제출시, 첨부되어 있는 수강신청서 작성 후 제출
- 현장실습 수강신청서 제출시, 학점 인정을 위해서 학과(부)장님 혹은 트랙주임교수님의 승인(서명) 필수

- 평가는 종합결과보고서의 내용을 포함하여 실무능력 향상을 중심으로 진행

현장실습 학점이 어떻게 평가되는지 알아보아요.

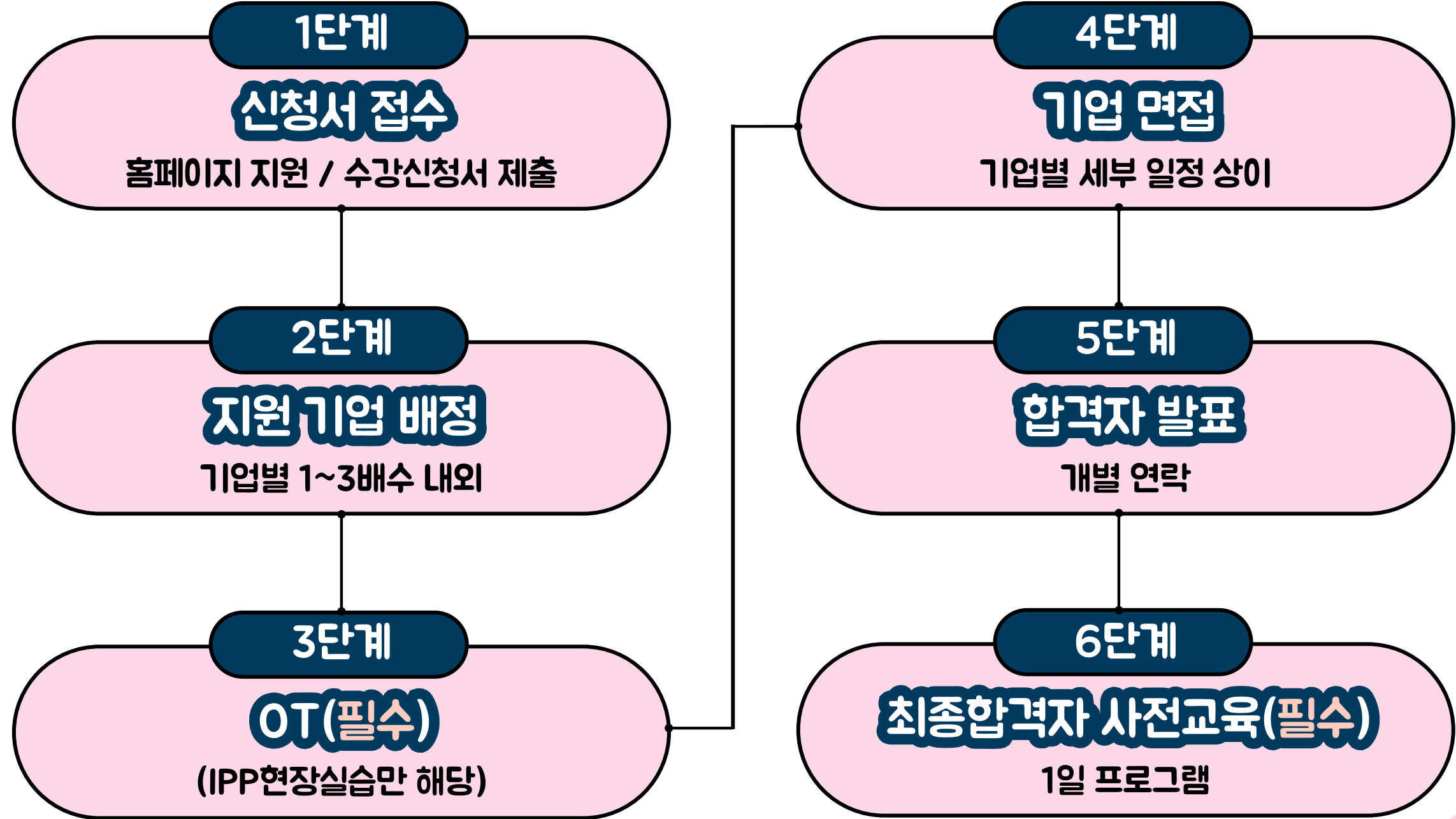


구분	기업 담당자	비고
학점인정 평가	100%	PASS / NON-PASS 평가 (기준 점수: 70점)

현장실습 학사제도

2025학년도 하반기 현장실습 학생 설명자료

현장실습 참여 프로세스를 알아보아요.
'필수'의 경우는 반드시 참고해주세요.



현장실습 학생모집 및 선발절차

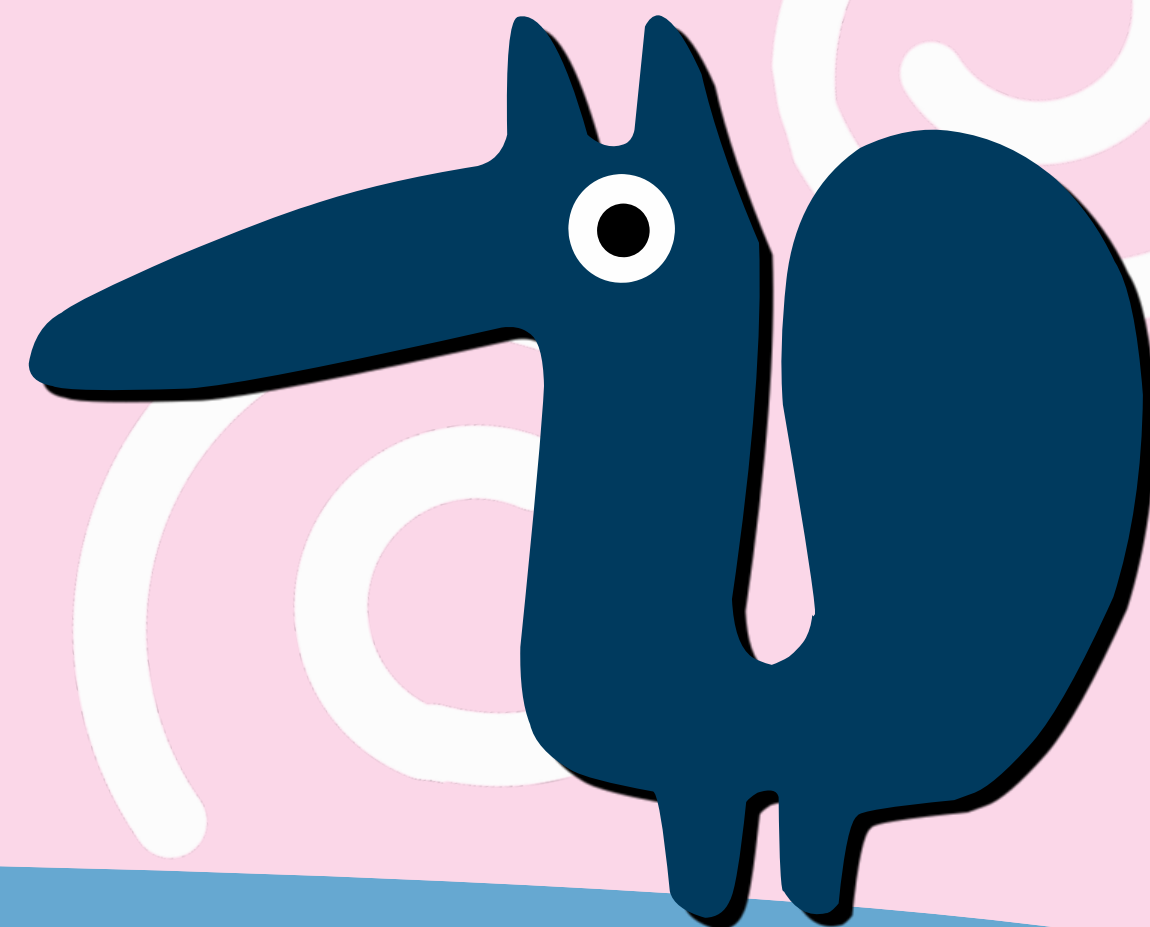
2025학년도 하반기 현장실습 학생 설명자료

지원기업 배수 선정 예시 참고

예시) 기업 선발 인원이 **3명**인 경우

지원기업 배정 배수 적용	1.5배수 (지원자가 적은 경우)	2배수	3배수 (지원자가 많은 경우)
배정인원	5명	6명	9명

지원기업은 보기와 같이
배정 돼요.



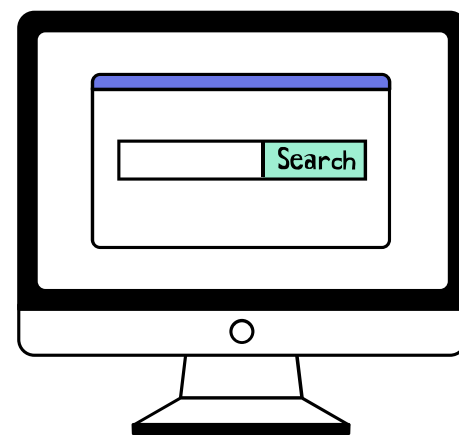
현장실습 학생모집 및 선발절차

2025학년도 하반기 현장실습 학생 설명자료

선발기준에 대해서
살펴보아요.



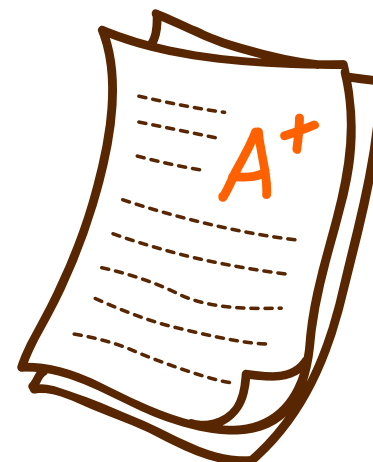
적합성



모집직무와 신청학생의 전공 일치도

기업에서 요구하는 전공과
일치하는 학생을 1순위로 선발
(복수전공, 연계전공 포함)

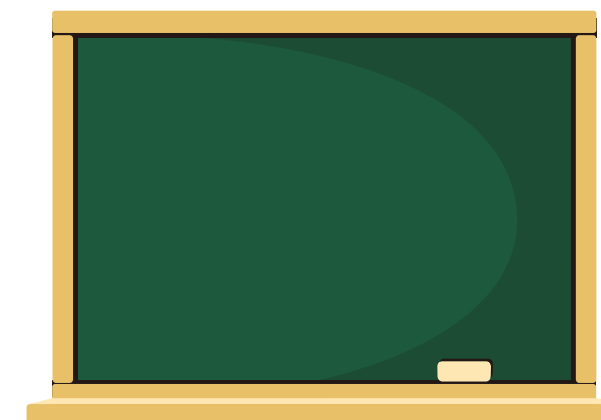
성적



모집 인원 초과시 학점 순으로 1차 선발

학적 프로그램의 총점이
반영된 성적 기준,
동점자는 이수학점이 많은 학생을 선발

교육 참여



프로그램 참여 여부

현장실습 측에서 진행하는
자기소개서 특강, 설명회,
OT, 사전교육 참여

현장실습 학생모집 및 선발절차

2025학년도 하반기 현장실습 학생 설명자료

주요계획	6개월(7월 실습시작)	2개월(7월 실습시작)	4개월(9월 실습시작)	비고
신청/접수	2025년 5월 14일(수) ~ 2025년 5월 26일(월) 오전 11시		2025년 7월 16일(수) ~ 2025년 7월 24일(목) 오전 11시	
지원 기업 배정	2025년 5월 26일(월) 오후		2025년 7월 24일(목) 오후	
OT/ 기업 맞춤형 컨설팅	2025년 5월 27일(화)		2025년 7월 28일(월) ~ 2025년 7월 29일(화)	필수 참석
기업 면접	2025년 5월 28일(수) ~ 2025년 6월 5일(목)		2025년 7월 30일(수) ~ 2025년 8월 14일(목)	
사전 교육	2025년 6월 24일(화)		2025년 8월 26일(화)	필수 참석

사정에 의해 일정이
변동될 수 있어요.



현장실습 신청방법

2025학년도 하반기 현장실습 학생 설명자료

(1) 학생로그인 접속(한성대학교 홈페이지 > 대학생활 > 국내 현장실습)



종합정보시스템과 동일한 아이디와 비밀번호로 로그인합니다.

(2) 이력서 및 자기소개서 작성(신청관리 > 이력서 관리)



이력서는 희망 기업(직무)를 1지망 ~ 3지망 작성합니다.

현장실습 신청방법

2025학년도 하반기 현장실습 학생 설명자료

(3) 현장실습 신청(신청관리) > 현장실습 신청 > 해당학기 및 해당 부서 현장실습

기관현황(구분)	기관(법인)명	부서명	직무명	소재지	실습기간	점수마감일	모집정보	총모집인원	실습지원금	지원인원수	취업연계여부	지원
중소기업	A기업	경영지원팀	경영지원팀	서울 영등포구	24.09.01 ~ 24.12.31	-	경영학부	1명	월 1,650,000 원	0명	N	신청
중소기업	B기업	people팀	Web3 플랫폼사업부 B2B 사업팀	경기 성남시	24.09.01 ~ 24.12.31	-	경영학부	1명	월 1,550,000 원	0명	N	신청
중견기업	C기업	해외영업팀	해외영업팀	서울 마포구	24.09.01 ~ 24.12.31	-	글로벌패션산업학부	1명	월 1,550,000 원	0명	N	신청

1차지원	서류상태	선발여부	서약서
A기업	접수신청	심사중	작성

- 직무와 전공이 일치도 등을 확인하여 신청합니다.
- 신청시, 본인이 원하는 기업의 부서 현장실습탭이 맞는지 확인합니다.

서류상태와 선발여부는 신청결과 조회에서 확인할 수 있습니다. (별도로 함께 문자로 안내하고 있습니다.)

서류 합격 > 서류상태: 서류 통과 확인 가능
 면접 합격 > 선발여부: 선발 확인 가능
 현 상태에 따라 변화되는 것을 확인할 수 있습니다.

현장실습 신청방법

2025학년도 하반기 현장실습 학생 설명자료

(4) (추가 참고) 보고서 관리 탭 / 커뮤니티 관리 탭

결과보고서

2024-2 IPP 현장실습

기관(법인)명	A기업		출석부 확인
실습기간	2024-09-01 ~ 2024-12-31		기관 피드백 조회
현재까지 근무일수	0 일	현재까지 근무시간 / 연장근무시간	0 시간 / 0 시간
기업제 실습비 지급내역(통장사본)	업로드		

결과보고서 작성

- 1. 현장실습 개요
- 1) 실습 기업-부서 (0/700)

선발이 되고 나면 보고서관리 탭을 사용하여
중간점검서/결과보고서/만족도조사를 제출할 수 있습니다.

공지사항

번호	제목	대상	등록일	등록자	조회수
60	[공지] 2024년 2학기 한성 현장실습 참여기업 모집 및 일정안내	전체	24.06.26	김재훈	260
59	[공지] 현장실습 지원 자격 관련 FAQ	학생	24.04.19	김재훈	144
58	[공지] 2024학년도 하계방학 한성현장실습 참여기업 모집 및 일정안내	전체	24.04.16	김재훈	233
57	[공지] 인턴 모집 안내(SK머티리얼즈/한국조폐공사/웅진/현대카드/커머셜/동원그룹)	전체	24.04.15	김재훈	123
56	[공지] 2024학년도 1학기 표준현장실습학기제 기업 모집 및 일정안내	전체	24.01.16	김재훈	244
55	[공지] 인턴 모집 안내(네이버캐스트/한국국제협력단/NH-Amundi자산운용/DB김준기문화재단)	전체	23.12.20	김재훈	129
54	[공지] 2023학년도 동계학기 표준현장실습학기제 기업 모집 및 일정안내	전체	23.10.26	김재훈	180
53	[공지] 인턴모집 안내 (AXA손해보험(주)/현대엔지니어링(주)/부스트랩/IBK기업은행/KB손해보험)	전체	23.10.18	김재훈	137
52	[공지] 인턴모집안내(시청자미디어재단/(주)케이티아이에스/(주)오리온/한국서부발전(주))	전체	23.10.11	김재훈	62
51	[공지] 인턴모집 안내 스노우(주)/롯데홈쇼핑/대한무역투자진흥공사/코오롱네트(주)	전체	23.10.04	김재훈	70

커뮤니티 탭의 공지사항에서 다양한 공지를 확인할 수 있습니다.
IPP현장실습의 경우, IPP사업단 홈페이지 알림마당에 자료를 업로드하니
참고해주시기 바랍니다.
* IPP사업단 홈페이지: 한성대학교 홈페이지 > 대학생활 > IPP현장실습

IPP현장실습과 한성현장실습은 뭐가 다른가요?

IPP현장실습과 한성현장실습 모두 교육부 <대학생 현장실습 운영학기제>를 따라 운영합니다. 다만, IPP현장실습은 IPP사업단에서 운영하며, 한성현장실습은 현장실습지원센터에서 운영합니다. 기업에 따라 운영부서가 다르니 기업과 기업 주관 부서를 확인하시기 바랍니다.

현장실습은 어떻게 신청할 수 있나요?

1. 현장실습 홈페이지 신청
한성대학교 홈페이지>대학생활>국내현장실습>학생로그인(종정시 ID/PW동일)
※ 신청 진행 방법은 부서에 따라 조금 상이할 수 있으니 정확한 신청 방법은 모집 공고를 참고해주시기 바랍니다.
2. 개인정보제출서, 프로그램수행서약서, 수강신청서 제출

초과학기지도 참여할 수 있나요?

- 가능합니다. 그러나 아래 두 가지를 참고해주시기 바랍니다.
1. 기업 배수 선발시 가장 후순위로 선발될 수 있습니다.
 2. 초과학기자의 경우, 계절학기에는 참여가 불가능합니다.
ex) 9~12월 기업 참여 가능 / 7~12월 혹은 7~8월 기업 참여 불가능

중도에 개인사정으로 실습을 취소할 수 있나요?

- 가능하지만 다음의 불이익을 참고해주시기 바랍니다.
1. 해당 한 학기 성적 전체 불인정 및 등록금 환불이 불가능합니다.
(성적처리: NON-PASS)
 2. 비교과 포인트 지급이 불가능합니다.
 3. 실습생으로 선발된 학생은 한성대학교 소속 학과를 대표하여 많은 혜택을 받고 기업에서 실습하게 됩니다. 중간에 실습을 취소하게 되면 기업에 우리 대학과 학생의 부정적 이미지를 심어줄 가능성이 있으며, 향후 해당 기업에서 한성대학교 학생을 선발하지 않을 가능성이 높아 책임감 있게 실습을 마쳐주시기 바랍니다.

일선(일반선택)이 교양과목인가요?

일선과 교양이 아닙니다. 교양 과목은 현장실습을 통해 인정받을 수 없습니다.
(전필, 전선, 일선만 인정 가능합니다.)



2025학년도 하반기 현장실습

감 사 합 니 다

문의사항

[현장실습지원센터]
사무실: 상상관 406호
번호: 02-760-4242
이메일: coop@hansung.ac.kr

[IPP사업단]
사무실: 상상관 402호
번호: 02-760-8050
이메일: 516202@hansung.kr

